

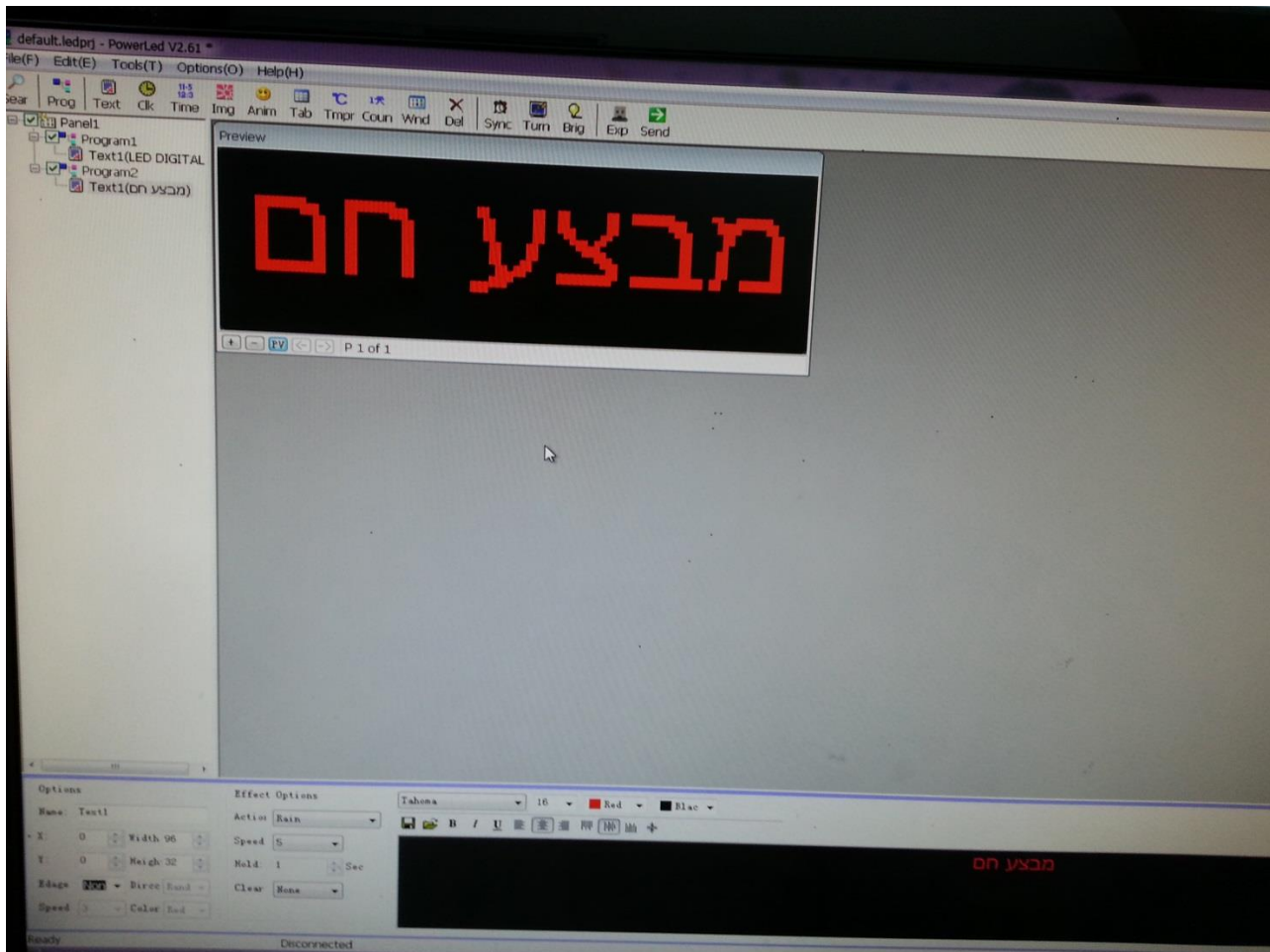


## הוראות הדרכה לתוכנה

לאחר התקנת התוכנה למחשב, על ידי חברת לד דיגיטל, תוכל להתחיל להשתמש בתוכנה להכנסת המסרים השיווקיים לשלט שלך.

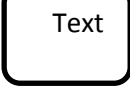
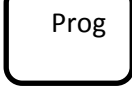
### על המסך:

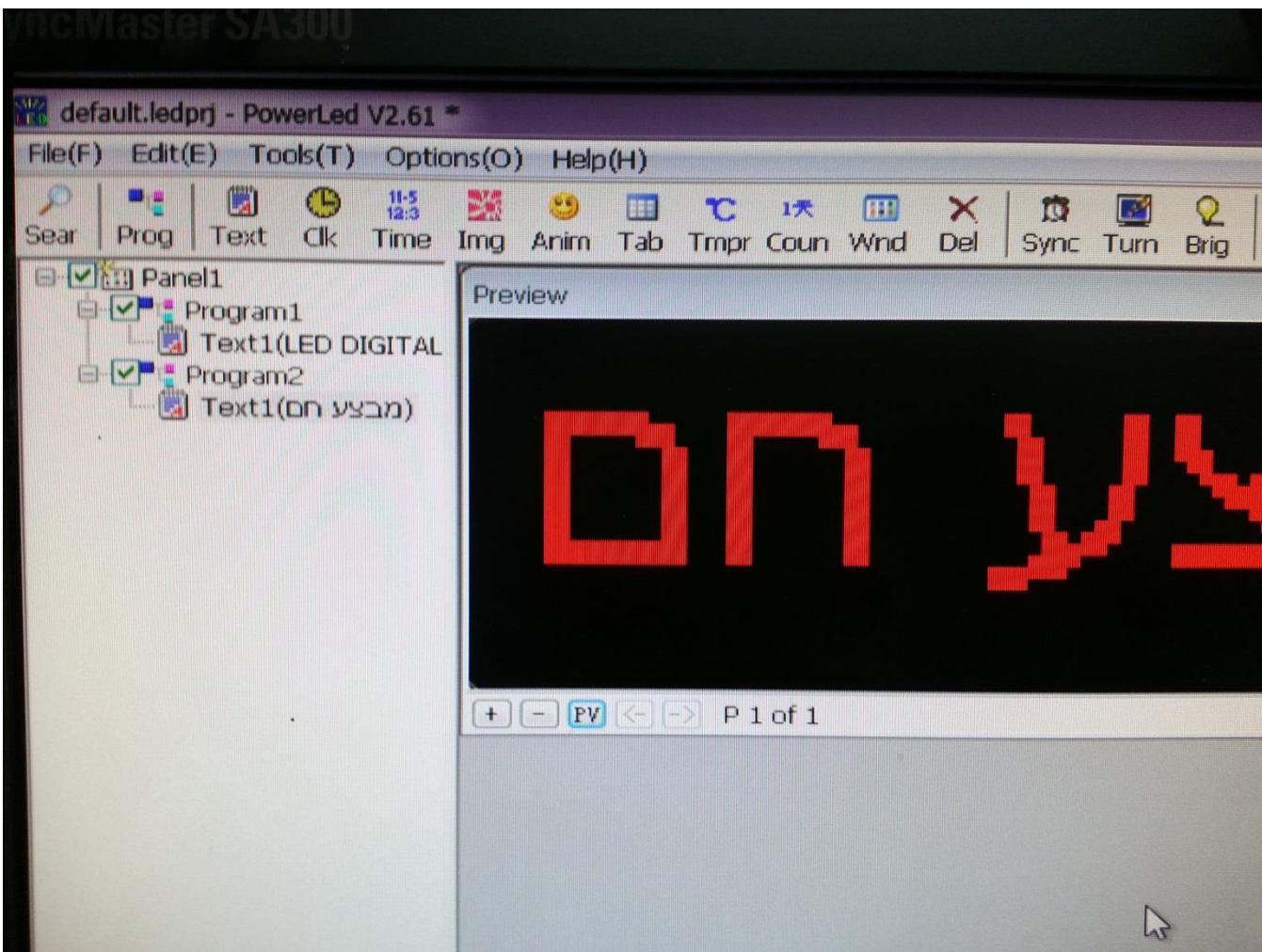
- בחלון למעלה: תצוגת השלט בצורה הסופית עם כל המאפיינים.
- בחלון למטה: אזור הגדרת תצוגת השלט בו אנו עובדים במחשב.





**כיצד להכניס משפט לשלט:**

- כל משפט מתחיל בלחיצה על כפתור  +  בכל פעם מחדש.
- בכל Program צריך להיות Text אחד.

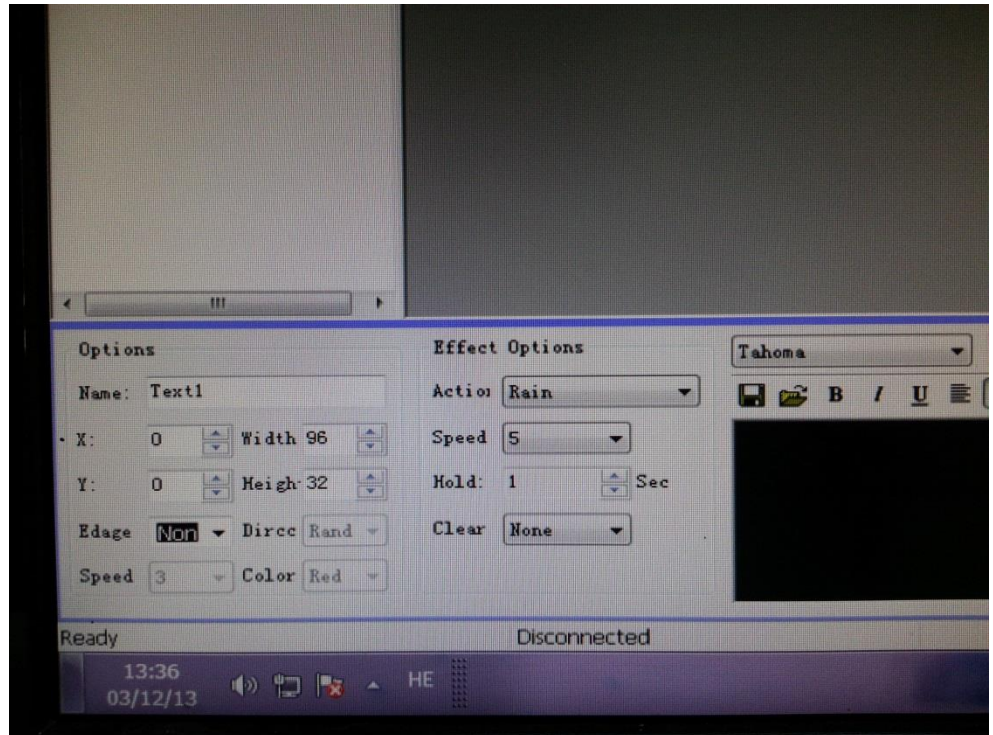


לאחר הלחיצה על מקש Prog ו Text יפתח לנו משטח עבודה חלק שחור בחלון למטה, שאותו נתחיל להגדיר.



## הגדרת התצוגה:

בתחתית המסך מופיעות הגדרות שונות:



נרשום את המשפט על המסך השחור, מעל המסך השחור נבחר ב:

- מרכז לאמצע.
- גודל הכתב. (צריך להיות כך שבתצוגת השלט מעל, כל המשפט נכנס).
- צבע הכתב. (לפי צבעי השלט שהוזמן). הרקע צריך להישאר שחור.
- סוג הכתב.

ב Effect Options:

- Action: נבחר את האפקט הרצוי.
- Speed: נבחר 5 (במסך תצוגת השלט מעל, המהירות היא יותר איטית מאשר בפועל).
- Hold: הזמן בו יישאר הכיתוב על השלט. (בדרך כלל 2 שניות).

ב Options:

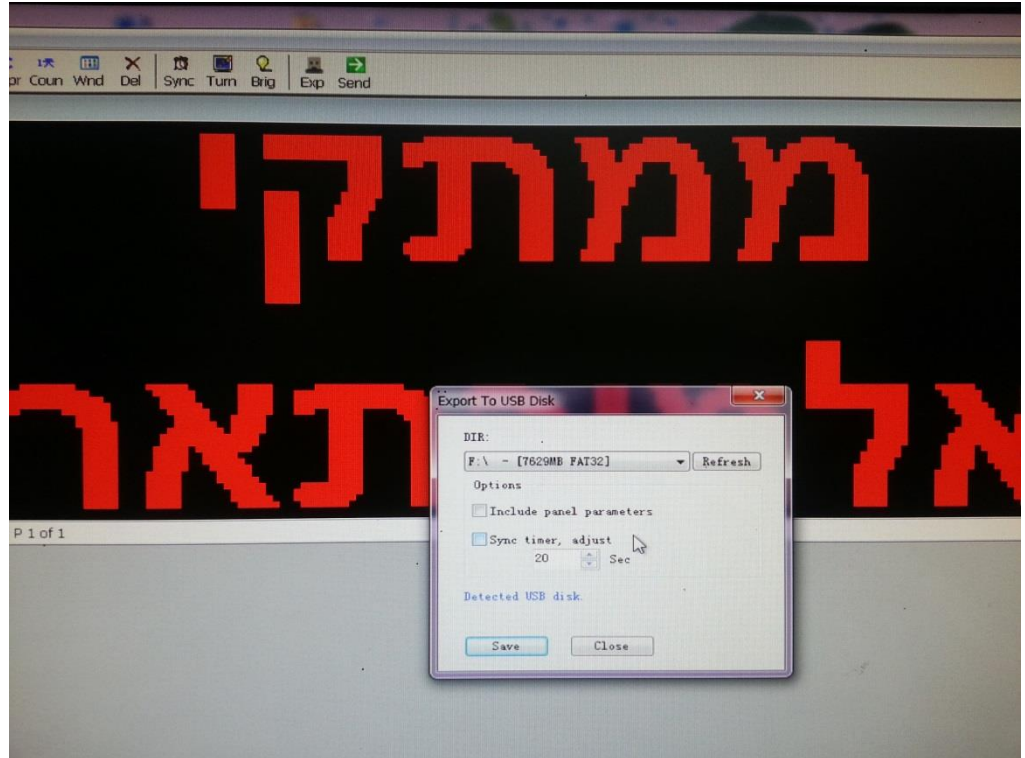
- Edge: בוחרים סוג מסגרת הרצוי.
- Speed: מהירות המסגרת הרצויה.

בסוף ההגדרות, ניתן לראות את הכתוביות שהגדרנו במסך השחור למעלה בלחיצה על Pv

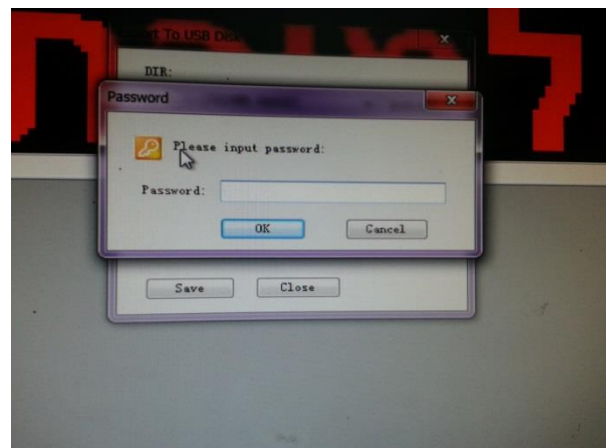


## שמירת התוכנית על ה-USB:

Exp כדי לשמור את כל ההגדרות שהכנסנו לשלט, מסמנים את כפתור ה בסרגל הכלים למעלה. ואז נפתח חלון:



- מסמנים ב ✓ את השורה הראשונה.
- ישר לאחר מכן נפתח עוד חלון להכנסת הקוד של התוכנה.
- לרשום: 168. ו Save.



לאחר הכנסת הקוד, המחשב רושם: Save project succeed. מוציאים USB ומכניסים לשלט.